

貸事務所(一括)

鳥栖市藤木町

鳥栖市藤木町

専有面積
1,003.86㎡

築年月
1984年04月

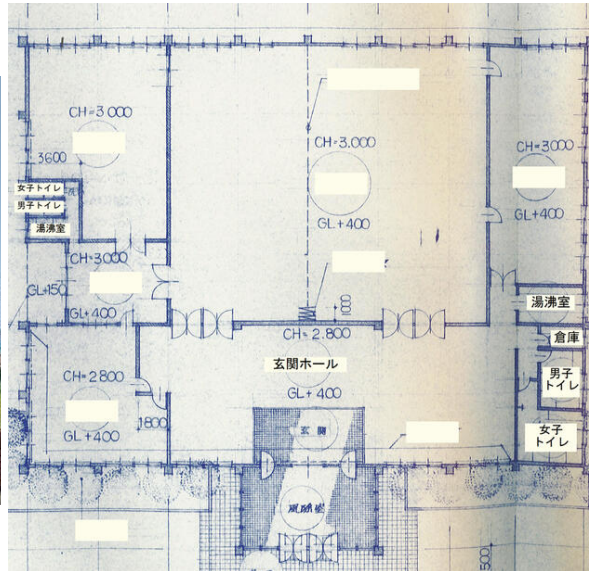
引渡可能時期
2025年9月中旬予定

定期借家

鳥栖商工団地 貸事務所
駐車場 敷地内有り

チェックポイント！

主要採光面：北向き,1フロア1テナント,24時間利用可,土曜日利用可,土日・祝日利用可,プロパンガス,動力あり,エアコン,エアコン2台以上,火災警報器(報知機),駐車場3台分以上



物件種目	貸事務所(一括)
最寄駅	鳥栖
賃貸条件	賃料 154.00万円
	礼金なし 敷金6ヶ月 保証金なし

物件所在地	佐賀県鳥栖市藤木町 3-18		
交通	J R 鹿児島本線 鳥栖 徒歩10分		
建物	建物名	商工団地貸事務所	
	構造・規模	鉄骨造 1階建/1階部分	
	使用部分積	1,003.86㎡	間取タイプ
	間取内訳		
築年月	1984年04月	契約期間	3年
管理費等	なし 共益費11,660円/月 雑費なし		
土地面積		用途地域	準工業
駐車場	有 無料		
現況	使用中	引渡可能時期	2025年9月中旬予定
接道状況(角地・間口)	角地：2方道路 北8.5m 公道 西12.3m 公道		
設備	プロパンガス,動力あり,エアコン,エアコン2台以上,火災警報器(報知機),駐車場3台分以上		
備考	※間取りなど、本図面と現況との間に異なる部分がありますが、現況優先とします。 ※管理会社指定の警備会社と警備保障委託契約の締結を要します。 機械警備保障基本料金 月額22,000円(税込) (内容により変動します) ※エアコン他、既存の設備は全てサービス品となります。維持、管理、補修、入替等は借主にて行うこととなります。 ※契約期間は相談に応じます。 ※同一敷地内の他テナントと、敷地の一部を共有します。 ※管理組合：(協)鳥栖商工センターに加入する場合、年間賦金7万円の負担あり。 ※現状有姿賃貸 ※再契約事務手数料33,000円(税込) ※鍵交換費用は借主負担 ※詳細は、お問合せください。 保険等：要賃貸保証：加入要月額賃料等の100% 駐車場備考：賃料に含む 利用駅1：J R 長崎本線 鳥栖 徒歩10分 利用駅2：J R 鹿児島本線 田代 徒歩26分		

この図面は物件情報の一部を抜粋して掲載しております。(現況優先)

入居日・引渡日変更や付帯条件、別途料金等が発生する場合がありますのでご確認ください。

at home

infosheet 物件番号 69862117005

佐賀県知事免許(3)第2390号 〒841-0048 佐賀県鳥栖市藤木町字若桜2-1

株式会社TCI

TEL: 0942-85-8170 FAX: 0942-85-8218 定休日: 土・日・祝日 夏季休暇 8/13~8/15、年末年始 12/29~1/3

客付会社さまへ	手数料	客付手数料負担の割合	貸主	0%	借主	100%
		客付手数料配分の割合	元付	50%	客付	50%
■取引態様：専任媒介 ■情報公開日：2025.06.02						