

売戸建住宅

大善寺駅

大善寺駅まで徒歩15分！
収納が充実しています♪

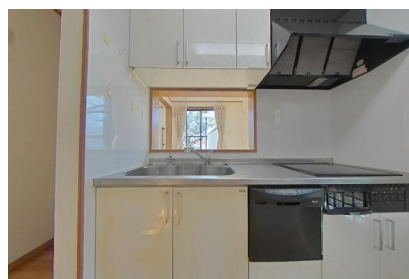
チェックポイント！

主要採光面：南向き、オール電化、24時間換気システム、建築確認完了検査済証、新築時・増改築時の設計図書、バス1坪以上、温水洗浄便座、シャワー付洗面化粧台、3口以上コンロ、IHクッキングヒーター、システムキッチン、グリル、食器洗浄乾燥機、全居室収納、クローゼット、ウォークインクローゼット、照明器具、複層ガラス、電気、上水道、下水道、側溝、床暖房、エアコン2台以上、モニターインターホン、シャッター雨戸、火災警報器（報知機）、庭、サンルーム、縁側、駐車場2台分

間取り
5SLDK

建物面積
128.76㎡

築年月
2006年07月



物件種目	売戸建住宅
最寄駅	大善寺
間取タイプ	5SLDK
価格	1,580万円

物件所在地	福岡県久留米市大善寺町宮本 1048-4		
交通	西鉄天神大牟田線 大善寺 徒歩15分		
土地面積	公簿 307.90㎡	私道面積 (共有持分)	なし
	構造・規模	木造 2階建	
建物	面積	128.76㎡	
	間取内訳	和 6・4.5 洋 6.7・6.7・6 LDK 13.7 S 2	
土地権利	所有権	地目	宅地
都市計画	市街化区域	用途地域	1種住居
建ぺい率	60%	容積率	200%
築年月	2006年07月	駐車場	有 無料
現況	空家	引渡可能時期	相談
建築確認番号			
接道状況 (角地・間口)	北西11.5m 公道 接面11.3m		
設備	バス1坪以上、温水洗浄便座、シャワー付洗面化粧台、3口以上コンロ、IHクッキングヒーター、システムキッチン、グリル、食器洗浄乾燥機、全居室収納、クローゼット、ウォークインクローゼット、照明器具、複層ガラス、電気、上水道、下水道、側溝、床暖房、エアコン2台以上、モニターインターホン、シャ...		
備考	電気給湯器は故障しており、設備交換費用分の値引きを売主様へご相談可能です。建築基準法第22条区域内、久留米市景観計画周辺市街地地区内、立地適正化計画居住誘導地区内です。 地勢：平坦 建物状況調査：2022年03月16日実施済（報告書あり） 検査料買主負担なし 利用駅1：西鉄天神大牟田線 安武 徒歩20分		

この図面は物件情報の一部を抜粋して掲載しております。（現況優先）
入居日・引渡日変更や付帯条件、別途料金等が発生する場合がありますのでご確認ください。

at home

infosheet 物件番号 69781668042

佐賀県知事免許（3）第2390号 〒841-0048 佐賀県鳥栖市藤木町字若桜2-1

株式会社TCI

TEL：0942-85-8170 FAX：0942-85-8218 定休日：土・日・祝日 夏季休暇8/13～8/15、年末年始12/29～1/3

■取引態様：専任媒介